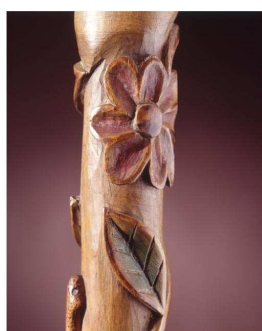


EN 1914

« En 1913, pour la plupart, nous vivions à la campagne. 40 % des Français seulement vivaient en ville, contre 75% des Anglais. Ce qui ne veut pas dire que tous ces ruraux soient des agriculteurs : dans les villages, il y a aussi tous ceux dont les paysans ont besoin, maréchaux-ferrants, selliers, commerçants, etc. et l'instituteur, le receveur des PTT, le cantonnier. Mais les plus nombreux sont les paysans : on estime qu'il y a en France entre 7,9 et 8 millions d'agriculteurs, soit 35% de la population active. Et l'agriculture produit à l'époque 40% de la richesse nationale. »

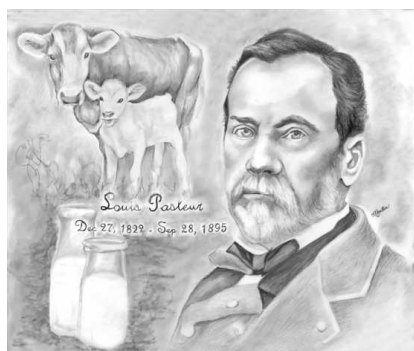
PROST Antoine, *Si nous vivions en 1913*.



Elevage ovin

Après 1918, la race est introduite en Seine-et-Marne. Elle remplace le mérinos de l'agronome Tessier.

Le but est d'améliorer la



Elevage bovin

À la suite des expériences de Louis Pasteur, on découvre les actions des M..... sur le fromage de brie. Ce champignon donne la croûte blanche « fleurie » du fromage c'est le penicillium.



Elevage bovin

À la fin du 19^e siècle, la Seine-et-Marne est producteur de lait, qui est transformé en

Vers 1900 l'entrepriseen exporte vers Paris.



Exploitation du bois, la scierie

À Saint-Cyr sur Morin une scierie fut créée au début du 20^e siècle. Le bois exploité a servi pour la fabrication des traverses des voies ferrées et des Durant la guerre de 1914-1918.



Culture des céréales

En 1914, il n'y a pas encore de moteurs aux machines agricoles, mais on ne fait plus les moissons à la main : c'est la



Culture des céréales

Avec la guerre les des fermiers sont réquisitionnés pour aller se battre.
(Aides-toi de l'image)



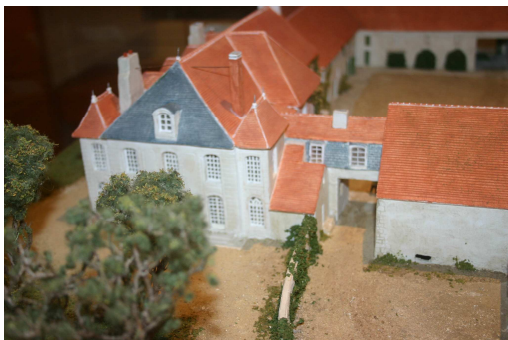
Culture des céréales

En 1914 on utilise les animaux, mais après la Grande Guerre on essaya de se servir des premiers pour cultiver.
(Aides-toi d l'image)



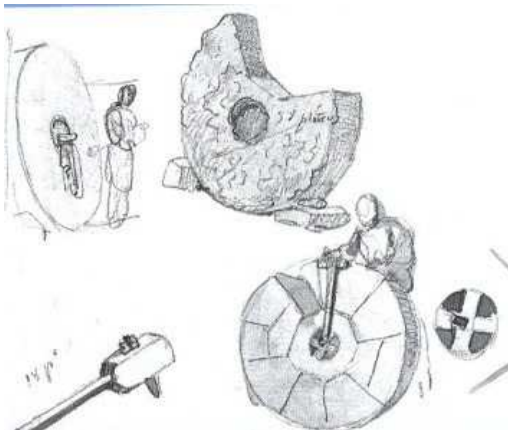
Culture des betteraves.

Les betteraves sucrières sont cultivées depuis le début du 19^e siècle en Seine-et-Marne. Jusqu'au début du 20^e siècle, ce travail était manuel. Les aident les agriculteurs à arracher les betteraves.



Architecture rurale

Jusqu'au début du 20^e siècle, il est bon de placer sa fortune dans plutôt que dans les affaires. Ce sont les exploitants qui font travailler les fermiers. Après la guerre, les familles de fermiers rachètent progressivement les exploitations.



Exploitation de la meulière

En 1913 on utilise des pierres pour moudre les grains. Après la Guerre des cylindres métalliques vont les remplacer.